

Fahrradmitnahme in Nahverkehrszügen: Probleme und Lösungen am Beispiel Ruhrtal-Radweg

**AGFS-Fachtagung
„Nahmobilität als Zubringer zum ÖV“**

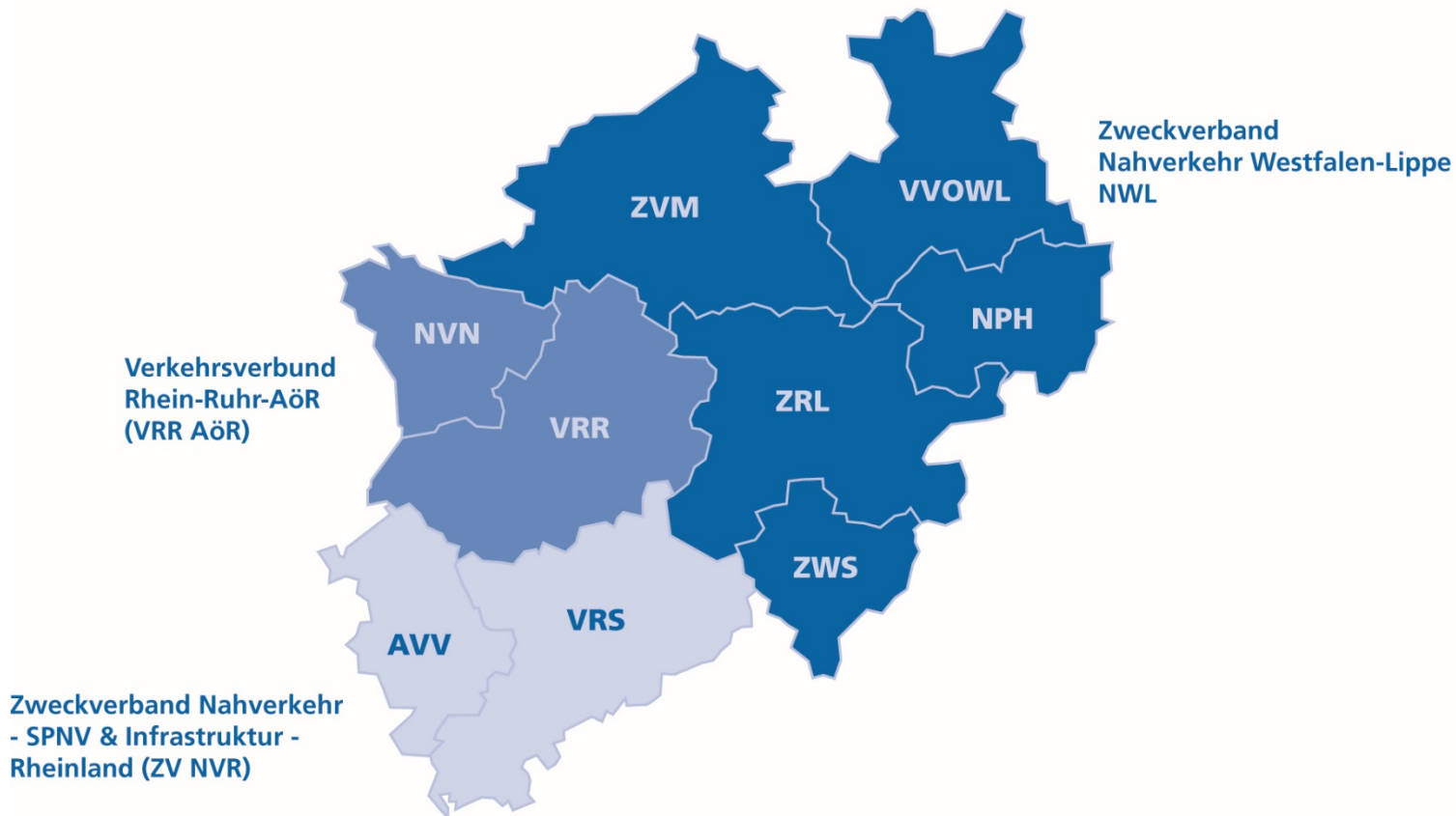
11. September 2018



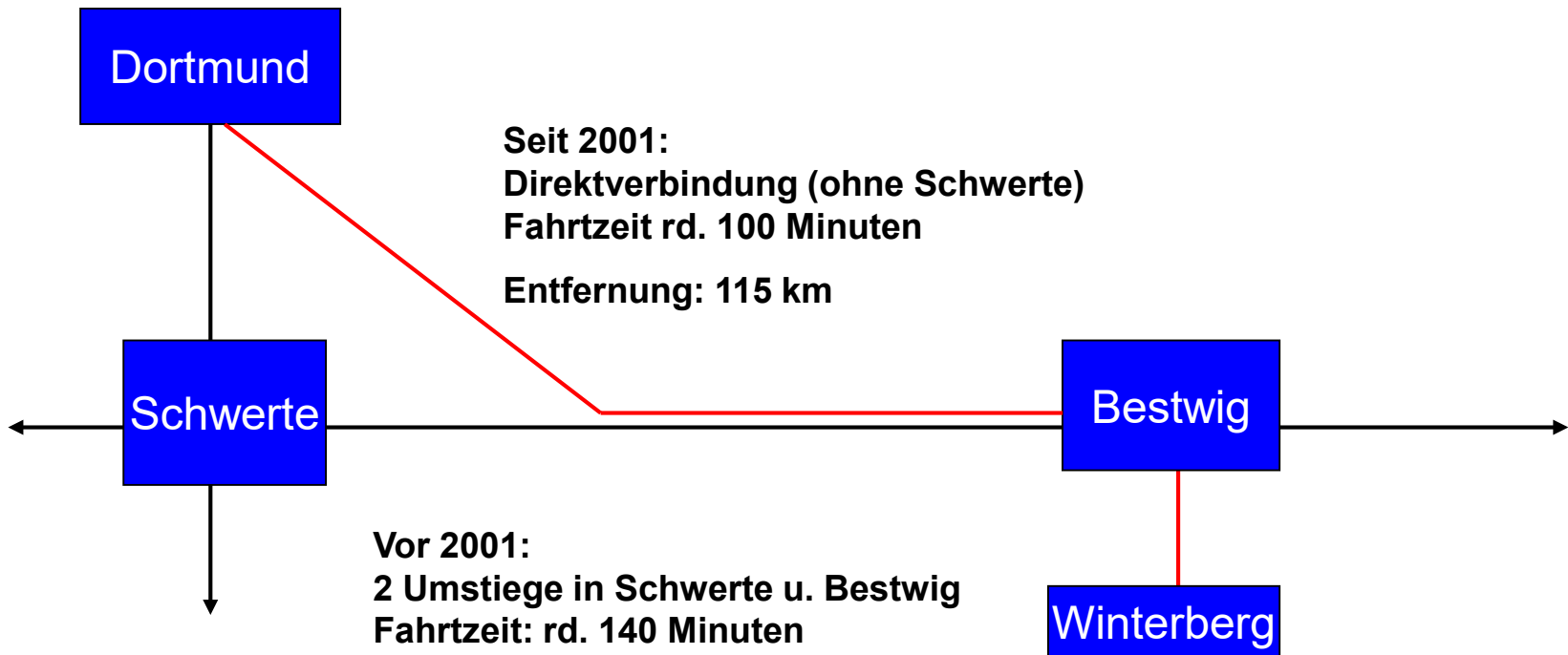
Fahrradmitnahme in Nahverkehrszügen: Probleme und Lösungen am Beispiel Ruhrtal-Radweg



NRW-Verkehrsräume nach dem 01.01.2008



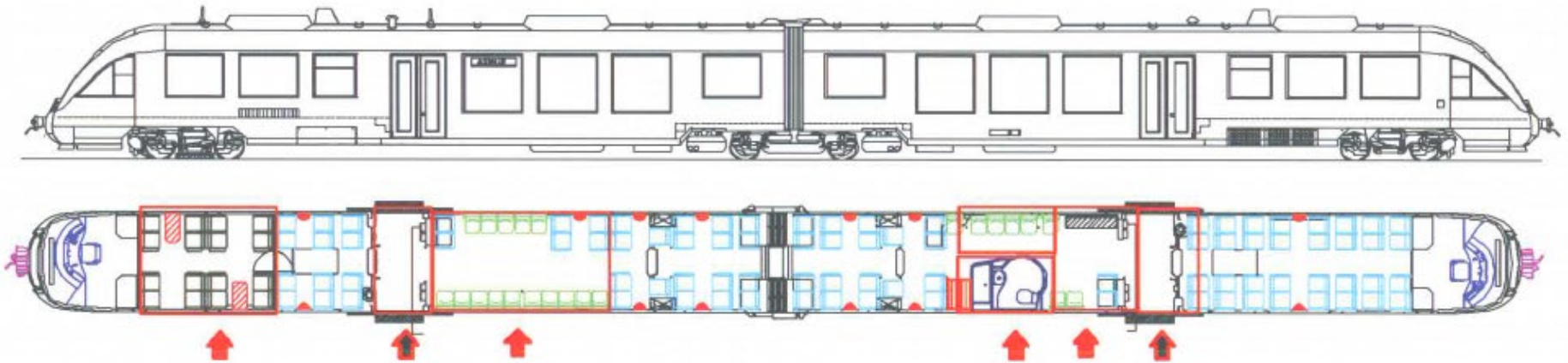
- Beispiel RE 57
„Dortmund-Winterberg-Express“



- Beispiel RE 57
„Dortmund-Winterberg-Express“



- Beispiel RE 57
„Dortmund-Winterberg-Express“



LINT 41 (VT 648):
131 Sitzplätze, ca. 13 Fahrradplätze



April 2006:

Eröffnung des Ruhrtal-Radweges (Winterberg-Duisburg)



Von der Ruhr-Quelle in Winterberg bis zur Mündung in Duisburg: 230 km
Höhenprofil: ca. 650 m, davon 400 m auf den ersten 50 km

April 2006:

Eröffnung des Ruhrtal-Radweges (Winterberg-Duisburg)



- Sprunghafter Anstieg der Zahl der Radfahrer
- vor allem an Wochenenden und vor Feiertagen
- Geografie des Radwegs ist Hauptgrund
- Folgen: Überfüllung schon ab Dortmund, Verärgerung von Radfahrern und sonstigen Fahrgästen, kein weiterer Zustieg möglich...

April 2006:

Eröffnung des Ruhrtal-Radweges (Winterberg-Duisburg)



1. Maßnahmenpaket 2006/2007:

- Ausdehnung der Fz.-Kapazitäten und Versuch der Lenkung mittels Infos

2. Maßnahmenpaket 2007 ff.:

- Buskonzept mit Fahrradanhänger parallel zur Abfahrt der RE 57 in Dortmund – Infos am Bahnsteig

3. Maßnahmenpaket ab Mai 2008:

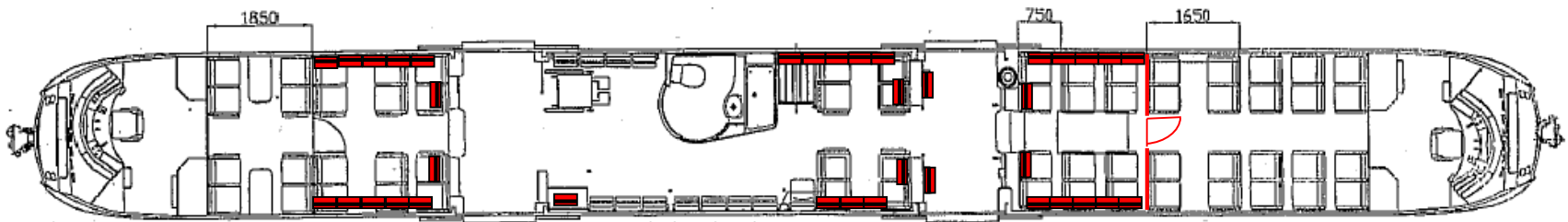


VT 640

Einsatz von „Fahrrad-Zügen“

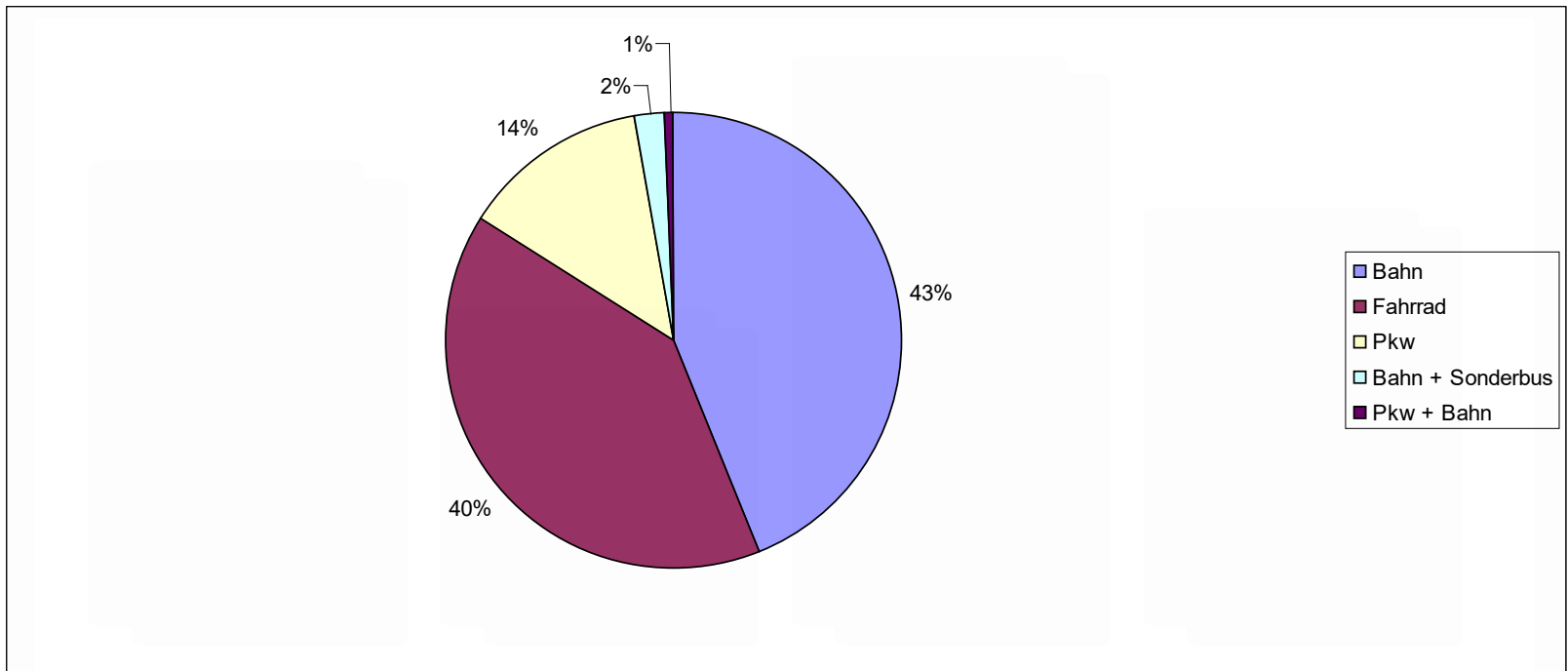
Für ca. 30 Fahrräder je Fahrzeug,

eigenes Personal



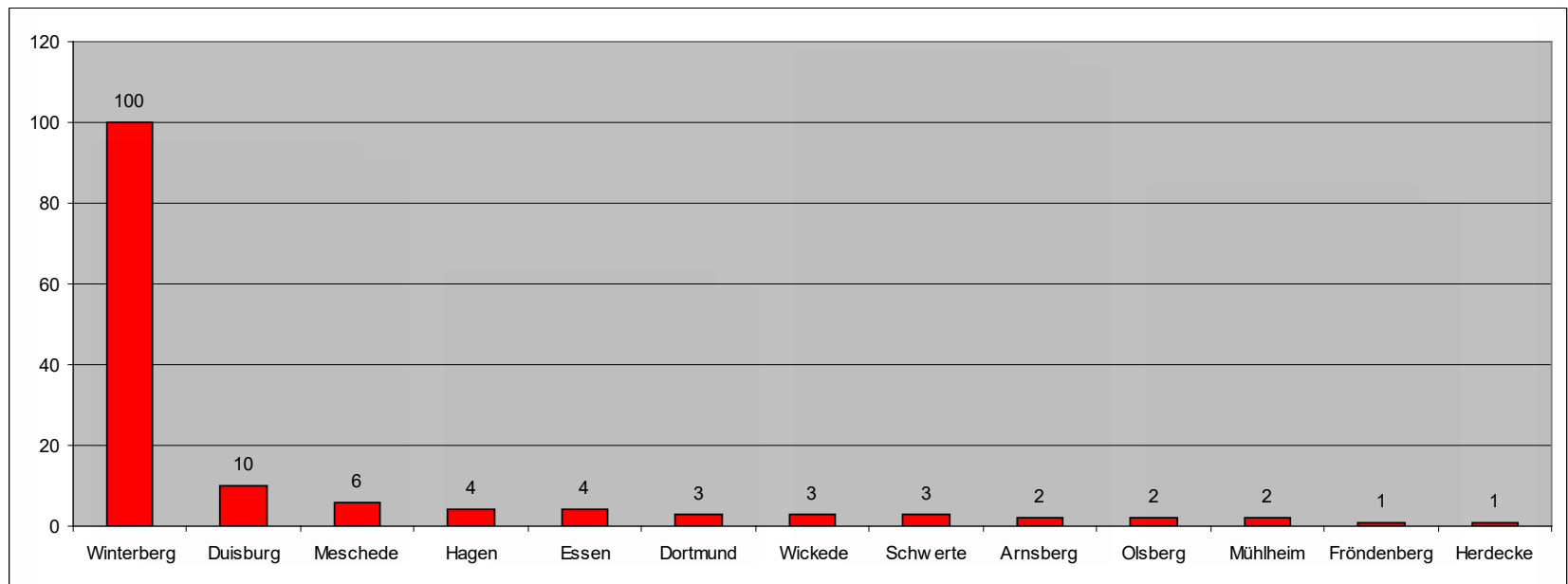
Befragung Radfahrer auf dem Ruhrtalradweg:

→ Verkehrsmittel für die Anreise (n=303, Aug./Sept. 2008)



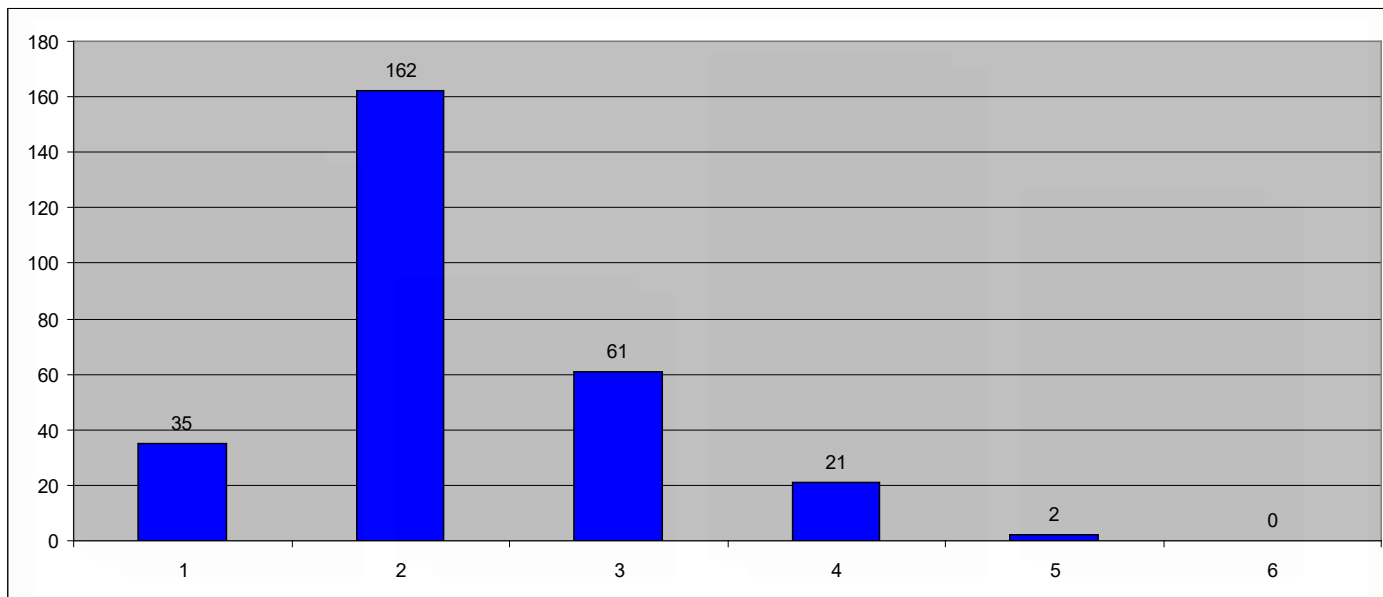
Vergleich 2007: Anreise mit der Bahn → 35 %

Befragung Radfahrer auf dem Ruhrtalradweg: → Startort der Radtour (n=141, Aug./Sept. 2008)



Befragt wurden nur die Bahnfahrer

Befragung Radfahrer auf dem Ruhrtalradweg: → Schulnoten für Anbindung an den Bahnverkehr (n=281, Aug./Sept. 2008)



Durchschnittsnote: 2,3 – gefragt war der Gesamteindruck, im Detail sind Abweichungen erkennbar

Wo steht dieses Thema heute (2018)?

- Der anfängliche „Hype“ beim Ruhrtalradweg hat deutlich nachgelassen.
- Trotzdem wird an jedem WE zwischen Ostern und Oktober ein Bus mit Fahrradanhänger als Rückfallebene am Dortmunder Hbf. bereitgestellt.
- An besonders stark nachgefragten WE werden 3 – 4 Busse vorgehalten.
- Mit der vollständigen Auslieferung der neuen Fahrzeuge des Herstellers PESA wird eine weitere Entspannung erwartet, da diese Fahrzeuge deutlich mehr Fahrradplätze aufweisen.

Danke -



- für Ihre Aufmerksamkeit!